

Guía de instalación para

Tanques Fibraforte



- 1 **Capa externa** para mayor estética, protección y durabilidad.
- 2 **Capa intermedia** para proteger su contenido contra los rayos UV y la proliferación de microorganismos.
- 3 **Capa interna Antibacterial lisa (*)** o **Capa Atóxica lisa** que facilita su limpieza y la supervisión de las condiciones del agua.



Guía de instalación para tanques Fibraforte

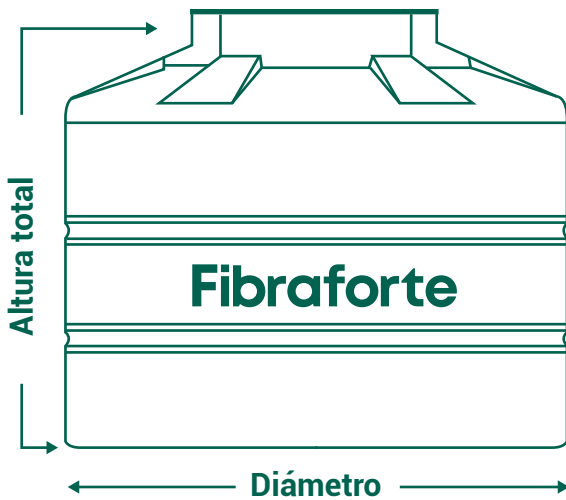
Los **Tanques Fibraforte** son fabricados empleando la más avanzada tecnología en rotomoldeo, utilizando resinas de polietileno de la más alta calidad, lo que proporciona una gran resistencia, ligereza y durabilidad, manteniendo inalterables las propiedades físicas del agua almacenada.

Los **Tanques Fibraforte** proporcionan una alta resistencia por sus hombros y cinturones de refuerzo, y se ofrecen en presentación **Tricapa con Capa interna Antibacterial lisa (*)** o **Capa Atóxica lisa** que facilita su limpieza y la supervisión de las condiciones del agua.

Los **Tanques Fibraforte** son fáciles y rápidos de instalar, evitando los altos costos de gasfitería que requiere un tanque tradicional.

(*) Solo para los Tanques color arena

Dimensiones



Capacidad	Diámetro (mm)	Altura (mm)	Personas*
600 L	940	1030	4
1100 L	1160	1260	8
2500 L	1610	1540	19**

NOTA: Los valores dimensionales son indicativos y pueden tener una variación de +/- 3%.

* Se considera un consumo promedio de agua de 130 litros por persona al día en zonas urbanas de Lima y Callao, de acuerdo con el informe realizado por SEDAPAL, NP21-2017.

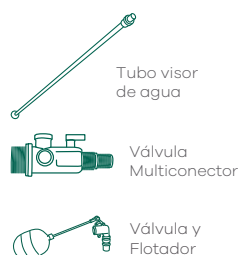
** Considerar su ubicación en loza de concreto cercana a muros portantes + columna + vigas principales. Consulte al Ingeniero Civil responsable del diseño de su vivienda.

Accesorios incluidos

Kit completo



Kit básico



Instrucciones de uso

Antes de instalar el tanque, se deberá revisar en el lugar de instalación, aspectos tales como topografía, tipos de suelo, áreas inundables y vegetación cercana. Esto con el fin de evitar que alguno de los factores antes mencionados, puedan interferir con el buen funcionamiento del sistema o que ponga en riesgo la integridad estructural del tanque.

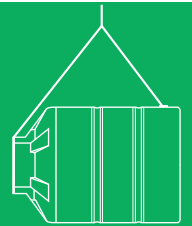
Una mala elección del lugar de instalación anula la garantía del producto.



IZAJE correcto del tanque:

No utilizar las perforaciones de entrada u reboso.

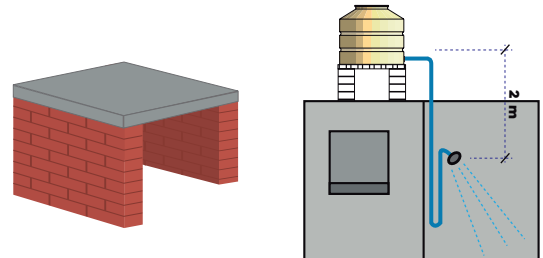
Eleve el producto utilizando una cuerda para jalarlo hacia arriba, teniendo cuidado de no golpearlo contra la(s) pared(es) lateral(es).



Consideraciones de instalación

Paso 1

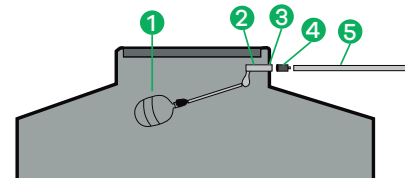
Utilice una base plana a nivel de mayor dimensión que el diámetro del tanque y permita su manipulación y mantenimiento. Para obtener una presión adecuada en la línea de abastecimiento, verifique que de la base de su tanque a la ducha más alta, exista una altura mínima de 2 metros como se muestra en la imagen.



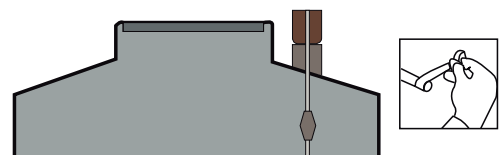
Paso 2

Alternativas de control de agua.

Para instalar la válvula y el flotador (1 y 2) el tanque cuenta con un orificio (3) en el cuello superior para introducir el tubo de alimentación de agua (5), al extremo del tubo, usando una unión universal (4) (no incluida). Instale la válvula y el flotador como se indica.



Su nuevo tanque cuenta con una base especial que permite la colocación de un control de nivel automático o electrónivel.

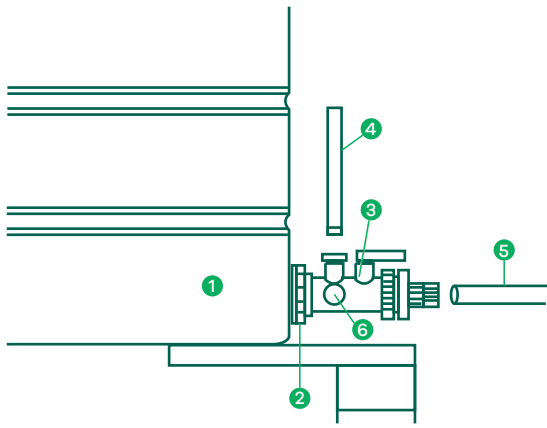


Coloque cinta teflón en todos los tubos y accesorios roscados.

Fotos incluidos en esta guía son de carácter ilustrativo. • La presentación de producto puede variar.

Paso 3

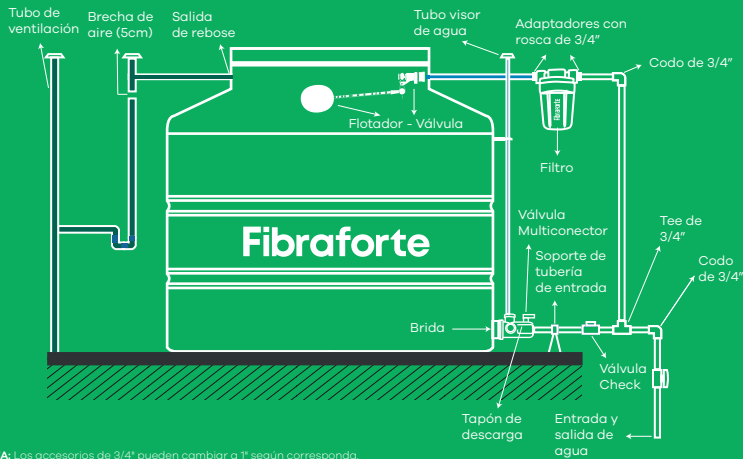
Instalación de Multiconector.



Su tanque (1) cuenta con una brida (2) roscada. Enrosque el multiconector (3) con salida de 3/4" ó 1". Utilice la que corresponda al diámetro de su tubo de distribución (5). Para ajustar el multiconector utilice solamente las manos. Gire hasta que el tubo o visor de agua (4) queden hacia arriba y el tapón de limpieza (6) quede a un lado como se muestra en la figura. Conecte al Multiconector (3) a la tubería de distribución (5).

Precaución de instalación

- La superficie de apoyo del tanque debe estar nivelada.
- Asegure que la superficie de apoyo sea mayor que el fondo del tanque.
- No coloque el tanque sobre ladrillos o maderas.
- No instale el tanque bajo tierra.
- No coloque el tanque sobre superficie irregular, vegetación, raíces o elementos que puedan dañar el fondo del tanque.



NOTA: Los accesorios de 3/4" pueden cambiar a 1" según corresponda.

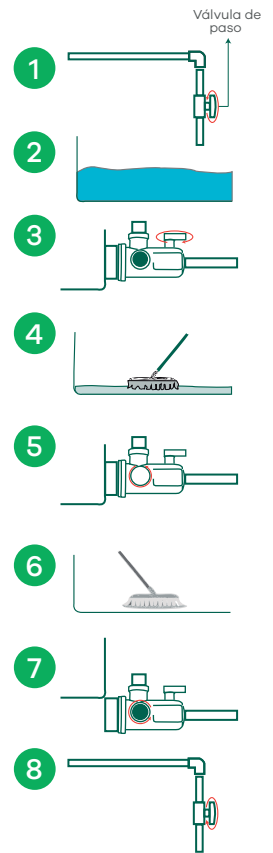
Recomendaciones de instalación

- Se debe lavar los tanques antes de su instalación.
- Se debe siempre realizar una limpieza del tanque cada seis meses. Revisar el filtro y las conexiones y hacer los ajustes y reparaciones necesarias.
- El tanque siempre debe estar tapado.
- Cuando se utilice un sistema de bombeo, se debe anclar la tubería de entrada para amortiguar cualquier movimiento sobre el conector del tanque.
- El sistema debe instalarse en un lugar de fácil acceso para permitir cualquier inspección y facilitar un mantenimiento apropiado.

- Cuando almacene el tanque antes de instalarlo, procure mantenerlo en posición vertical sobre una superficie lisa y nivelada.
- Para la instalación de accesorios adicionales al tanque, es importante que consulte antes con su asesoría técnica (ver teléfono de contacto).

Mantenimiento

1. Corte la alimentación de agua del tanque Fibraforte.
2. Vacíe su tanque Fibraforte hasta dejar 5 cm de agua en el fondo.
3. Corte la distribución de agua a su casa, cerrando la válvula del multiconector.
4. Lave las paredes internas y el fondo de su tanque Fibraforte con un cepillo de cerdas plásticas y jabón líquido desinfectante neutral (sin fragancia).
5. Quite el tapón de descarga del multiconector, deje salir todo el contenido, limpie el interior del multiconector, el tubo visor y enjuague.
6. Haga una limpieza final de las paredes internas y en el fondo con un trapo o trapeador limpio y seco.
7. Instale el tapón de descarga en el Multiconector y abra la válvula que suministra agua a su casa.
8. Abra la alimentación de agua a su tanque Fibraforte, espere que se llene y...
¡A disfrutar de agua saludable!



Garantía

Es responsabilidad del usuario final e instalador asegurar la aplicación y supervisión en el uso correspondiente y la adecuación a las condiciones de uso reales, ya que las condiciones de aplicación del usuario final superan el control de INDUSTRIAS FIBRAFORTE S.A. y exceden las garantías normales comerciales que un fabricante puede ofrecer y recomendar en documentos técnicos.

INDUSTRIAS FIBRAFORTE S.A. aplica un permanente desarrollo de productos con el fin de mejorar la calidad y satisfacción de sus clientes por lo que se reserva el derecho de cualquier modificación de especificaciones y condiciones de aplicación sin previo aviso.

No se aconseja que el Tanque Fibraforte sea utilizado con un propósito distinto a otro que no se haya descrito en este documento.

Cualquier otro uso anulará la garantía del producto, ya sea de forma expresa o implícita. En ningún caso INDUSTRIAS FIBRAFORTE S.A. podrá ser declarado responsable de los daños consecuentes.

Esta garantía no aplica a los daños resultantes por un uso indebido, aplicación indebida de los materiales recomendados, accidentes, instalación, omisión de procedimientos o por un mantenimiento inadecuado.

