

Tanques Fibraforte



1

Capa externa para mayor estética, protección y durabilidad.

2

Capa intermedia para proteger su contenido contra los rayos UV y la proliferación de microorganismos.

3

Capa interna Antibacterial* que facilita su limpieza y la supervisión de las condiciones del agua.



Sistema de almacenamiento de agua

El **Tanque FIBRAFORTE®** es la mejor alternativa para el almacenamiento de agua para su hogar, negocio o empresa, ofrece una mayor durabilidad con una vida útil de por vida.

Los **Tanque FIBRAFORTE®** son fabricados con polietileno de la mejor calidad, que garantiza productos livianos, resistentes y libres de elementos contaminantes.

Todos nuestros tanques son elaborados bajo estrictos controles de calidad para cuidar y proteger el agua, utilizando materias primas aprobadas por la FDA.

Características



Doble cinturón de refuerzo

Los Tanques FIBRAFORTE proporcionan una alta resistencia gracias a sus dos cinturones de refuerzo.



Higiénicos

Los Tanques FIBRAFORTE no se corroen, tienen superficies lisas y fáciles de limpiar.

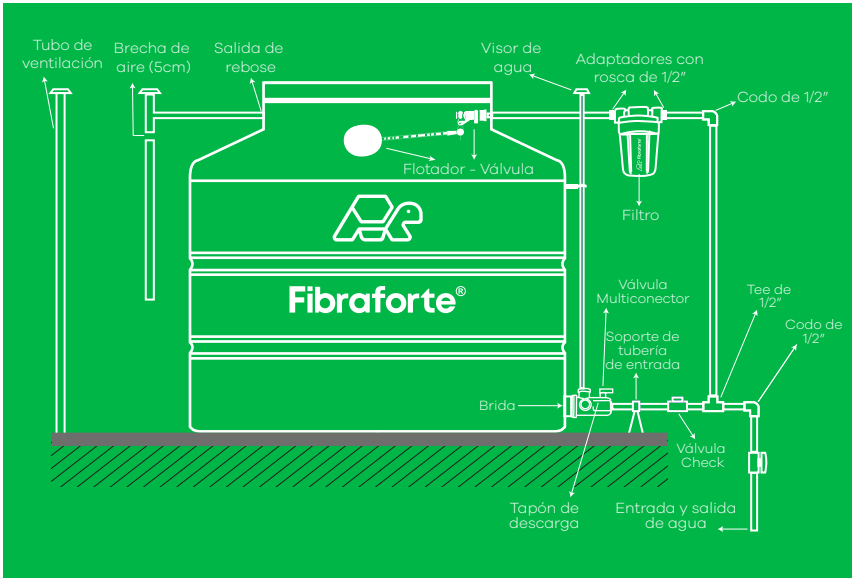


Resistentes

Los Tanques FIBRAFORTE están fabricados para estar a la intemperie, resistir cambios climáticos y ataques de agentes atmosféricos.

(*) Disponible en los tanques color arena de 1100 litros.

Esquema de Instalación básica de Tanques Fibraforte

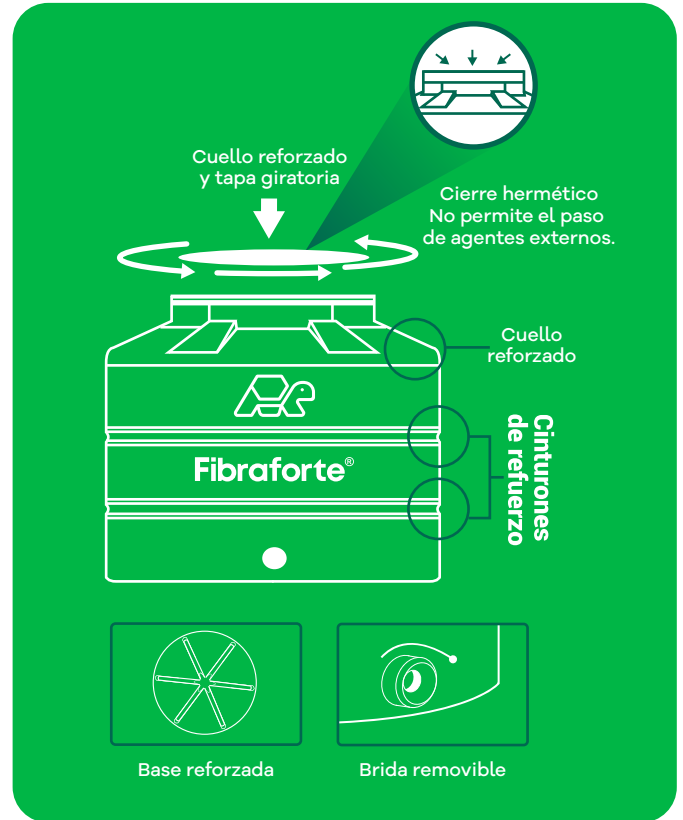
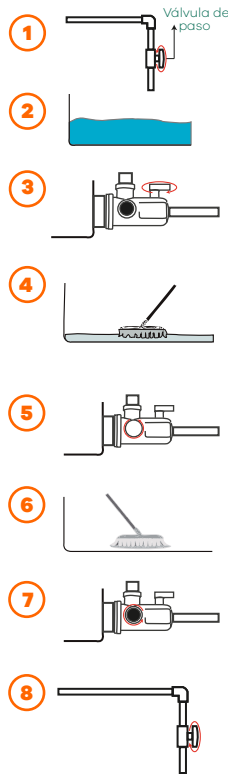


Recomendaciones:

- Antes de instalar el tanque se recomienda lavar el interior con jabón líquido desinfectante y enjuagar.
- La superficie que va a soportar el tanque debe ser totalmente horizontal y sin irregularidades que lo deterioren o deformen.
- El área de la plataforma de apoyo debe ser mayor que el fondo del tanque para que no queden partes por fuera.
- La estructura de apoyo debe soportar un peso mayor al peso del tanque lleno.
- Asegúrese de utilizar accesorios de calidad y garantía.
- Utilice los accesorios suministrados por FIBRAFORTE.

Mantenimiento

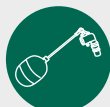
- Corte la alimentación de agua del tanque Fibraforte.
- Vacíe su tanque Fibraforte hasta dejar 5 cm de agua en el fondo.
- Corte la distribución de agua, cerrando la válvula del multiconector.
- Lave las paredes internas y el fondo de su tanque Fibraforte con un cepillo de cerdas plásticas y jabón líquido desinfectante.
- Quite el tapón de descarga del multiconector, deje salir todo el contenido y enjuague.
- Haga una limpieza final de las paredes internas y en el fondo con un trapo o trapeador limpio y seco.
- Instale el tapón de descarga en el Multiconector y abra la válvula que suministra agua.
- Abra la alimentación de agua a su tanque Fibraforte, espere que se llene y... ¡A disfrutar de agua saludable!



Accesorios incluidos



Filtro de agua



Válvula y Flotador



Soporte y Tubería de Visor de agua



Multiconector



Niple para rebose 2"



Cinta Teflón